



## LES AMIS DE CLAUDE

**DESTINATION : Madagascar**

**DATE : Du 1er Avril au 17 Avril 2024**

### « Couleurs Malgaches »

Circuit culturel 17 jours / 15 nuits en pension complète  
Vols réguliers directs au départ de Marseille & Montpellier



#### Bienvenue à Madagascar !

De l'Afrique qui s'est séparée d'elle il y a 165 millions d'années, Madagascar a gardé la terre rouge ainsi qu'une faune et une flore à laisser pantois l'écotouriste le plus blasé. De l'Asie d'où est venue la majorité de sa population, elle a préservé les rizières.



Madagascar n'est pourtant ni l'une ni l'autre : à 400 kilomètres à l'est des côtes africaines, la "Grande île", certainement la seule terre au monde à mériter le qualificatif d' "afro-asiatique", possède une culture aussi originale qu'attachante.

Latérite et sable blanc, forêts tropicales et littoral d'exception, lémuriens et baobabs. Découvrir Madagascar, c'est aller de surprise en surprise. C'est aussi la satisfaction de participer au développement touristique de l'un des pays qui en a le plus besoin.



Escapades Groupes vous emmène dans un périple dont on ne revient pas le même.

Escapades Groupes

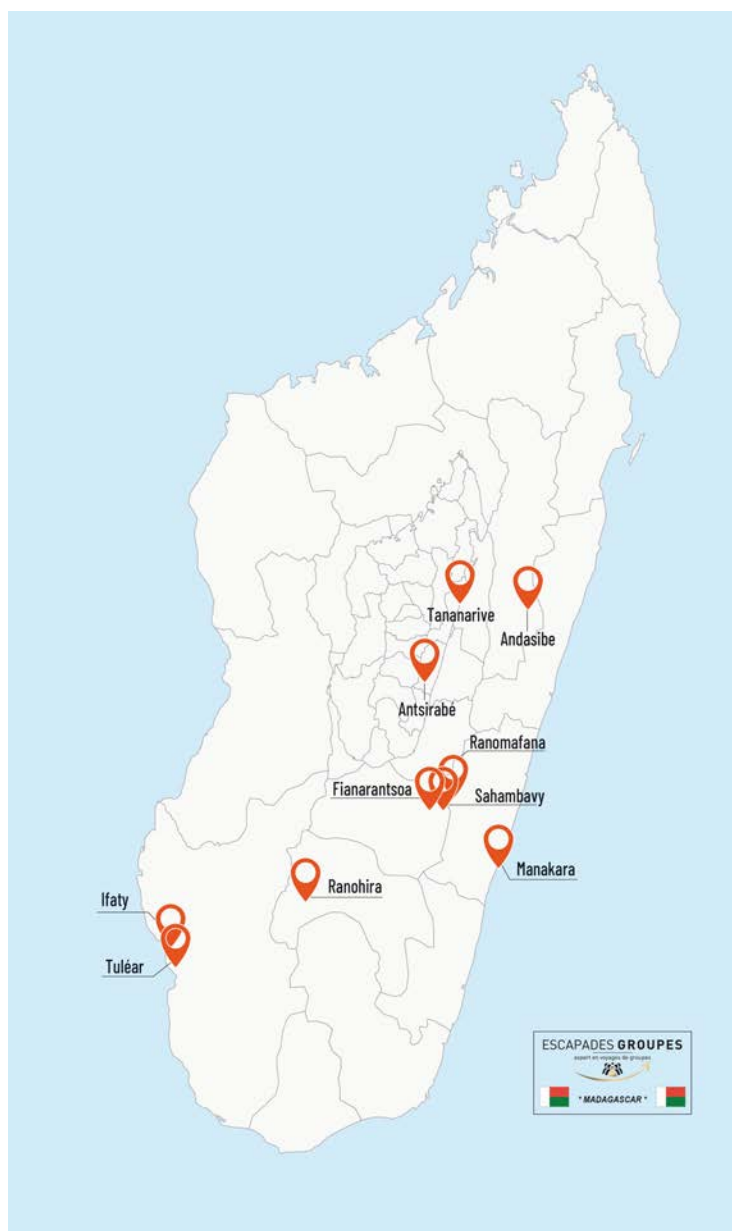
Standard : 04 99 62 56 51 // Ligne directe : 06 62 88 33 27

[contact@escapades-groupes.fr](mailto:contact@escapades-groupes.fr)

[www.escapades-groupes.fr](http://www.escapades-groupes.fr)



## VOTRE ITINERAIRE PAS A PAS



- Jour 1 Montpellier 🚗 Marseille →  
Paris → Antananarivo
- Jour 2 Antananarivo
- Jour 3 Antananarivo / Andasibe
- Jour 4 Parc National Bandasibe
- Jour 5 Andasibe / Antananarivo / Antsirabe
- Jour 6 Antsirabe, les villages des Hautes Terres
- Jour 7 Antsirabe / Ambositra / Sahambavy
- Jour 8 Sahambavy / Manakara en train mythique
- Jour 9 Manakara, Canal des Pangalanes
- Jour 10 Manakara / Ranomafana
- Jour 11 Parc National Ranomafana
- Jour 12 Ranomafana / Fianarantsoa / Ranohira
- Jour 13 Ranohira : Parc National d'Isalo
- Jour 14 Ranohira /Tulear / Ifaty
- Jour 15 Ifaty & son lagon
- Jour 16 Ifaty / Tulear → Antananarivo →
- Jour 17 → Paris → Marseille 🚗 Montpellier

### Les coups de ♥ « Escapades » pour ce circuit

- ♥ Les lémuriens du parc de Périnet ♥
- ♥ Les villages autour d'Antsirabe ♥
- ♥ Le train de Fianarantsoa à Manakara ♥
- ♥ Le Canal des Pangalanes à l'Océan Indien ♥
- ♥ La forêt du Parc National de Ranomafana ♥
- ♥ Les lémuriens de la réserve Anja ♥
- ♥ La petite rando dans l'Isalo ♥
- ♥ La balade en pirogue sur le lagon d'Ifaty ♥
- ♥ La plage au bord du Canal du Mozambique ♥



## VOTRE PROGRAMME

### Jour 1 Montpellier Marseille Paris Antananarivo

Rendez-vous avec votre autocar et route vers l'aéroport de départ et envol à destination de Madagascar. Arrivée à l'aéroport international d'Ivato Antananarivo

Accueil par votre guide francophone. Transfert et installation à votre hôtel. Collation froide et nuit à votre hôtel .

### Jour 2 Antananarivo

Petit déjeuner à l'hôtel

Départ pour **un tour panoramique de la ville**

Au programme, **visite de la ville basse** : avenue de l'indépendance, ex marché du Zoma, gare ferroviaire, le marché aux fleurs près du Lac Anosy, quartier des bijoutiers Antaninarenina.....

**Déjeuner au Café du Musée.**

Puis, **continuation vers la Haute Ville**: vue sur le Palais de la Reine, Palais des Premiers Ministres, Palais de Justice, Maison Laborde, La Cathédrale,... pour finir sur **le flan de l'Ampamarinana** pour une vue panoramique de la capitale.

Retour à votre hôtel pour le dîner et la nuit.



### Jour 3 Antananarivo / Andasibe

(150 km/3h30)

Petit déjeuner à l'hôtel, départ pour Andasibe.

Arrêt à **la réserve privée Peyrieras de Mandraka** pour une visite.

Cette ferme, unique sur l'île, permet d'observer un grand nombre de caméléons. Elle abrite également de nombreuses espèces de papillons et d'insectes.

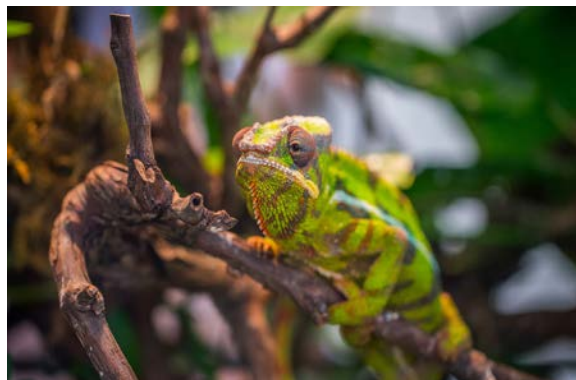
Poursuite de la route. Arrivée et installation à votre hôtel

**Déjeuner à l'hôtel**

Après-midi libre pour profiter des installations de l'hôtel.

**En option** : Départ pour la découverte de Tanà en 2 CV ( 3 personnes par voiture) +36€ par personne

Dîner et nuit à votre lodge.



### Jour 4 Parc National Andasibe, sur la piste des lémuriens !

Petit déjeuner à l'hôtel

Accompagné d'un guide du parc, **petite marche au cœur de la forêt de Périnet** pour surprendre les lémuriens dans leur milieu naturel. C'est dans cette région que l'on rencontre l'Indri-indri, le plus grand des lémuriens. Son comportement en groupe est passionnant, votre guide vous initiera à ses mœurs. De nombreuses autres espèces se partagent le site, tels les lémurs bambou gris (Hapalémur griseus), l'avahi (Avahi Laniger), etc. La flore de ce parc est tout à fait intéressante. On y trouve plusieurs variétés de plantes médicinales. Continuation de la visite. Là-bas, vous aurez la possibilité de voir d'autres espèces de lémuriens. Il est connu pour ses orchidées rares qui s'épanouissent dans la forêt des Indri Indri que l'on peut observer toute l'année. Ses magnifiques chutes d'eau...

**Déjeuner à l'hôtel**

Départ pour **la visite de la réserve privée de Vakona** dans l'après midi.

Retour à l'hôtel pour le dîner et la nuit.







## Jour 5 Andasibe / Antananarivo / Antsirabe (320 km/6h30)

Petit déjeuner à l'hôtel

Départ pour la ville Thermale de Madagascar : Antsirabe. Littéralement : Là où il y a beaucoup de sel.

Route vers le sud en direction d'Antsirabe, en traversant les paysages des hautes terres empruntant une route sinueuse bordée de petites cascades ou s'étendant des rizières disposées en terrasses et des maisons en terre rouge.

Stop à Ambatolampy pour découvrir les fabricants de marmites

Reprise de la route.

Arrêt à Behenjy.

Déjeuner au restaurant au Coin du Foie Gras.

Continuation de la route, arrivée à Antsirabe et découverte de la ville en pousse-pousse : visite de l'atelier de miniatures, de la lapidaireries Joseph...

Retour à votre hôtel pour le dîner et la nuit.



## Jour 6 Antsirabe, les villages des Hautes Terres

Petit déjeuner à l'hôtel

Départ pour la visite des petits villages qui se trouvent aux alentours d'Antsirabe, vous y découvrirez les lacs : Andraikiba situé à 7km d'Antsirabe et le lac volcanique Tritriva à 10km. En plus du paysage, vous pourrez profiter des petites boutiques d'artisanat local.

Déjeuner chez « l'habitant » où vous dégusterez la cuisine malagasy.

**En option :** Départ pour la balade à vélo autour du lac Andraikiba et Lac Tritriva. Cette balade en vélo vous permettra d'admirer la splendeur des paysages ruraux des Hautes Terres Malagasy jusqu'au lac : Andraikiba. Distance environ 20 km, bitumé et quelque part de piste facile. Durée de la balade : environ 3 heures. +35€/personne



Retour à votre hôtel en fin d'après-midi

## Jour 7 Antsirabe / Ambositra / Sahambavy (2400 km/5h)

Petit déjeuner à l'hôtel.

Route vers Sahambavy en passant par Ambositra, capitale du travail du bois et haut lieu de l'artisanat. Une ville qui est devenue célèbre grâce au savoir-faire de ses artisans "meubles, sculptures, marqueterie".

Visite de l'atelier de sculpture.

Déjeuner chez l'artisan

Continuation de la route. Arrivée et installation à votre hôtel.



Découverte de la plantation théicole de Sahambavy avec dégustation sur place

Dîner et nuit au Lac Hôtel



## Jour 8 Sahambavy / Manakara en train (8h), un train mythique

Petit déjeuner à l'hôtel puis **départ en train pour Manakara.**

Transfert à la gare de Sahambavy pour une expérience unique à bord des anciennes voitures des années 50 de la ligne FCE Fianarantsoa Côte Est. Cette ligne a été construite par les Français entre 1926 et 1936 pour permettre l'exportation des produits agricoles malgaches vers l'Europe. Aujourd'hui, son importance économique reste cruciale puisqu'elle permet d'ouvrir les villages non accessibles par la route et de transporter leur production de café et de bananes vers les marchés. Le convoi traverse d'abord la plantation de thé de Sahambavy, puis le village de Ranomena (célèbre pour ses écrevisses), avant de grimper et de traverser une succession de tunnels qui séparent de beaux paysages forestiers. Le train passe au pied de la cascade de Mandriampotsy, puis traverse la banane en direction de Tolongoina, avant d'atteindre la route de Sahasinaka avec ses innombrables ravenalas (l'arbre du voyageur), ses rizières, sa palmeraie et l'océan qui se profile à l'horizon.

### Déjeuner pique-nique préparé par l'hôtel en cours de route

Arrivée à Manakara en fin d'après-midi. Transfert et installation à votre hôtel.

Dîner et nuit à l'hôtel Résidence Manakara.



## Jour 9 Manakara, Canal des Pangalanes

Petit déjeuner à l'hôtel

Départ pour **votre balade en pirogue sur le Canal des Pangalanes.**

**Déjeuner pique-nique durant la journée.** Découverte des villages riverains sur le bord du Canal.

Retour à l'hôtel en fin d'après-midi.

Dîner et nuit à La Résidence Manakara



## Jour 10 Manakara / Ranomafana (180 km/04 h)

Petit déjeuner à l'hôtel

Départ pour Ranomafana.

Vous quittez Manakara en direction de Ranomafana sur une route vallonnée et souvent sinueuse.

En cours de route, **visite du petit marché et du village de Tanala**, en passant par la **plantation de Vanille, café et citron**

Arrivée à Ranomafana et installation à votre **hôtel pour le déjeuner.**

### En option : Départ pour la visite piscine Thermale Ranomafana

Au cœur de cette faune et cette flore uniques au monde, la piscine thermale de Ranomafana fait la réputation de la région. Ses sources thermales éponymes de la région signifiant « eaux chaudes » une grande piscine d'une vingtaine de mètres remplie d'eau chaude ferrugineuse naturelle à 38 °C. Ces sources viennent tout simplement des collines avoisinantes. + 10€/personne





## Jour 11 Parc National Ranomafana

Petit déjeuner à l'hôtel

Départ à la découverte du Parc National de Ranomafana. Petite randonnée pédestre (niveau facile) dans le parc à la rencontre des nombreuses espèces de lémuriers présentes comme l'Hapalémur doré, le Lémur à Front Roux ou le Lémur à Ventre Rouge. Nous trouvons aussi des espèces rares et menacées comme le Grand Hapalémur. Sur le plan botanique, le parc est le réservoir génétique de certaines espèces végétales rares et endémiques mais aussi de nombreuses plantes médicinales.

**Retour à l'hôtel pour le déjeuner.**

Après-midi libre pour profiter des installations de l'hôtel.

Dîner et nuit à votre hôtel.



## Jour 12 Ranomafana / Fianarantsoa / Ranohira (360 km/07 h)

Petit déjeuner à l'hôtel.

Départ de l'hôtel pour rejoindre le Sud Malgache.

Arrivée à Ambalavao et visite de l'atelier de fabrication de papier Antaimoro (l'atelier perpète des méthodes de fabrication traditionnelles à base d'écorce de plantes nommées Havaoa) ... Papier Antaimoro : Papier fabriqué à partir d'une écorce originaire de la côte sud-est de l'île : il s'agit la plupart du temps de mûrier que l'on fait d'abord bouillir pendant environ 3 ou 4 heures avant de les trier et de les rincer. Elles sont alors écrasées au maillet jusqu'à l'obtention d'une vulgaire pâte brune qui est diluée dans l'eau puis versé sur un tamis en coton. Celle-ci doit ensuite être séchée au soleil.

**Déjeuner au restaurant Bougainvillées**

Reprise de la route jusqu'à la réserve forestière d'Anja.

Excursion dans la réserve villageoise Anja, abritant de nombreuses familles de lémuriers Catta (lémuriers à la queue annelée), découverte de nombreuses espèces d'oiseaux...

Continuation vers Ranohira.

Route en direction d'Ihosy (Pays Bara, ethnie des éleveurs de zébus) avant de traverser les espaces désertiques de l'immense plateau Horombe pour atteindre Ranohira.

Dégustation de vin malgache

Arrivée et installation à l'hôtel pour le dîner et la nuit.



## Jour 13 Ranohira : Parc National d'Isalo

Petit déjeuner à l'hôtel.

Visite du Parc National de l'Isalo.

Départ pour une randonnée pédestre dans le gigantesque massif de l'Isalo à la découverte du parc.

L'imposant Massif de l'Isalo s'étend sur cent kilomètres environ dans le sens Nord Sud. Son point culminant est à une altitude de mille mètres. Ces amas de grès continentaux ont subi une érosion importante et ces éléments ruiniformes se présentent sous la forme de grands canyons très profonds, enchevêtrés, percés de grottes plus ou moins grandes mais toujours étonnantes.

Cette journée vous fera plonger au cœur du sud malgache : paysages lunaires, rencontres avec des lémuriers makis, tombeaux Baras seront au rendez-vous.



Visite guidée jusqu'à la piscine naturelle, afin de découvrir un lieu magique, une piscine alimentée par un mini cascade, une oasis entre une encoignure de deux falaises ruiniformes à l'ombre des pandanus.

Retour à l'hôtel

**Déjeuner pique-nique en cours de l'excursion**

Continuation de la visite et retour à votre hôtel

Dîner et nuit à l'hôtel.



**Jour 14 Ranohira /Tulear / Ifaty** (270 km/04h30)

Petit déjeuner à l'hôtel

Route pour Tuléar à travers le désertique plateau de l'horombe parsemé de palmiers lataniers et de Tapia. Arrêt à Ilakaka 30 km environ de Ranohira .

Sur la route, dégustation de Toaka Gasy (rhum artisanal)

Départ pour la visite de la mine du de saphir d'Ilakaka

Continuation de la route.

Premier aperçu des baobabs et tombeaux Mahafaly en cours de route.

Visite de l'arboretum pour admirer quelques plantes endémiques du Sud malgache. L'arboretum est situé à 12 km au sud-est de la ville de Toliara, à 2 km au nord du tropique du Capricorne et à 3 km des eaux du canal du Mozambique. Antsokay se réfère à un petit hameau voisin de calcaire qui est utilisés pour faire de la chaux vive.

Sur une superficie de 40 hectares, entourée d'une haie, l'Offrant s'est engagé à se reproduire et à se multiplier est par semences, boutures ou transplantations, les espèces de plantes les plus menacées afin de préserver le plus grand nombre de déforestation constante, de feux de brousse et de pillards.

**Déjeuner au restaurant de l'Arboretum.**

Continuation de la route vers Ifaty en passant par Tuléar.

Arrivée et installation à votre hôtel.

Dîner et nuit à l'hôtel Ifaty Beach Club.



**Jour 15 Ifaty & son lagon**

Petit-déjeuner à l'hôtel

Départ pour une excursion sur le lagon en pirogue traditionnelle

**Déjeuner pique-nique en cours de l'excursion.**

Dans l'après-midi, visite de la forêt de baobabs (Réserve de Reniala) :

Randonnée pédestre de 2 à 3 heures au cours de laquelle vous rencontrerez diverses variétés de plantes endémiques du sud malgache. Cette réserve est aussi un spot d'observation ornithologique réputé.

Réniala est née d'un rêve de quelques personnes françaises et malgaches. C'est un sentier botanique et une réserve ornithologique créée en 1998 par l'association « Réniala » régie par la loi 1901, sans but lucratif. Réniala se trouve dans le Sud-ouest de Madagascar, à 27 km de Tuléar et à 800 m de la mer. Cette zone présente une richesse floristique exceptionnelle avec plus de 2000 espèces végétales endémiques aux adaptations xérophytiques (au climat sec) remarquables et des oiseaux endémiques d'une grande rareté. RENIALA a pour but de maintenir un patrimoine naturel en danger.

Retour à votre hôtel pour le dîner et la nuit.





**Jour 16 Ifaty / Tulear (30 km/40mn) → Antananarivo →**

Petit déjeuner à l'hôtel

**Matinée libre pour profiter de la plage**

**Déjeuner à l'hôtel. En option lors de votre déjeuner :**

Supplément langouste et ambiance musicale + 24€/personne

Transfert à l'aéroport de TULEAR selon l'horaire du vol.

Envol pour Antananarivo.

Arrivée à l'aéroport d'Ivato. Accueil par notre correspondant. Si le temps le permet, **visite du marché artisanal en cours de route.**

**Dîner d'adieu au restaurant Combava.**



**Jour 17 → Paris → Marseille 🚗 Montpellier**

Petit-déjeuner à bord. Arrivée en France dans le cours de la journée

Récupération de vos bagages. Retour en autocar vers Montpellier.



**FIN DE NOS SERVICES**

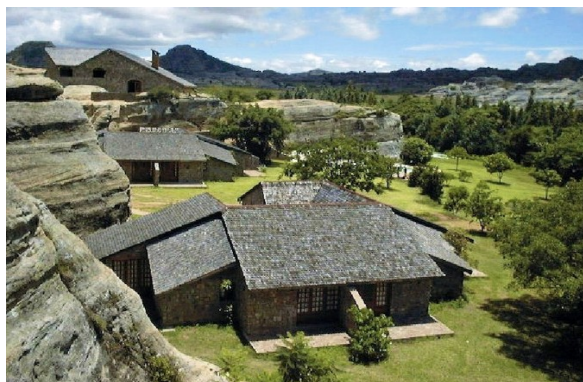
le circuit pourra être modifié en fonction des impératifs locaux





## PARTENAIRES HOTELIERS de votre agence ESCAPADES GROUPES

Villes	Hôtels catégorie supérieure	Hôtels catégorie standard
Antananarivo 2 nuits	Palissandre Hôtel & Spa <a href="http://www.hotel-restaurant-palissandre.com">www.hotel-restaurant-palissandre.com</a>	Belvédère <a href="http://www.hotel-antananarivo-belvedere.com">www.hotel-antananarivo-belvedere.com</a>
Andasibe 2 nuits	Hôtel Vakona Forest Lodge <a href="https://madagascar-hotels-online.com/hotels/vakona-forest-lodge/">https://madagascar-hotels-online.com/hotels/vakona-forest-lodge/</a>	Hôtel Feon'ny Ala <a href="https://www.feonnyala-hotel.com/">https://www.feonnyala-hotel.com/</a>
Antsirabe 2 nuits	Plumeria Hôtel <a href="http://www.plumeriahotelantsirabe.com">www.plumeriahotelantsirabe.com</a>	Hôtel des Thermes <a href="http://www.sofitrans-sa.com">www.sofitrans-sa.com</a>
Fianarantsoa 1 nuit	Lac Hotel <a href="http://www.lachotel.com">www.lachotel.com</a>	Lac Hotel <a href="http://www.lachotel.com">www.lachotel.com</a>
Manakara 2 nuits	La Résidence Manakara <a href="https://la-residence-manakara.hotelmix.fr/">https://la-residence-manakara.hotelmix.fr/</a>	La Résidence Manakara <a href="https://la-residence-manakara.hotelmix.fr/">https://la-residence-manakara.hotelmix.fr/</a>
Ranomafana 2 nuits	Hotel Centrest	Hotel Centrest
Ranohira 2 nuits	Relais de la Reine <a href="http://www.lerelaisdelareine.com">www.lerelaisdelareine.com</a>	Isalo Ranch <a href="http://www.isalo-ranch.com">www.isalo-ranch.com</a>
Ifaty 2 nuits	Ifaty Beach Club <a href="http://www.ifaty.com">www.ifaty.com</a>	Ifaty Beach Club <a href="http://www.ifaty.com">www.ifaty.com</a>





## INFORMATIONS COMPLEMENTAIRES ASSURANCES MULTIRISQUE, EXTENSION PROTECTION SANITAIRE

### VOS GARANTIES EN SYNTHESE

#### POUR LA PARTIE « MULTIRISQUE »

Assistance médicale sur place  
Rapatriement pour 0€  
Annulation de voyage toutes causes justifiées  
Annulation en cas d'attentat ou de catastrophe naturelle survenant à destination  
Bagages et effets personnels  
Interruption de séjour : retour anticipé, remboursement au prorata-temporis

### VOS GARANTIES EN SYNTHESE

#### POUR LA PARTIE « PROTECTION SANITAIRE »

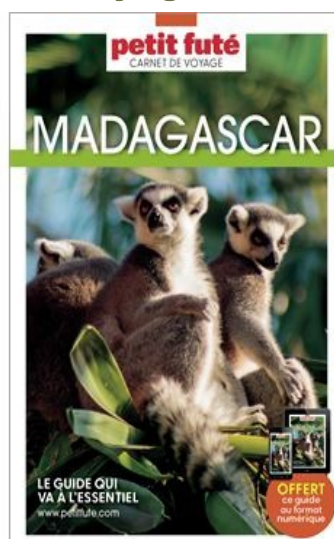
Annulation pour maladie suite épidémie ou pandémie 30j avant départ  
Annulation pour refus d'embarquement suite à prise de température  
Téléconsultation avant départ  
Rapatriement médical (y compris en cas d'épidémie ou de pandémie)  
Retour impossible  
Frais hôteliers suite à mise en quarantaine  
Frais médicaux à l'étranger suite maladie pour épidémie ou pandémie  
Soutien psychologique

### VOS GARANTIES EN SYNTHESE

#### POUR LA GARANTIE DES PRIX

Prise en charge des coûts supplémentaires liés au :  
Variation du coût du carburant (transport aérien et maritime)  
Variation du coût des taxes et des redevances aéroportuaires et portuaires  
Variation du cours des devises  
→ Seuils de déclenchement  
8% du prix du voyage TTC avec un maximum de 200 € / personne et de 4 000 € / contrat  
Moyen courrier : 20 € / personne  
Long courrier : 40 € / personne

En cadeau dans votre carnet de voyage ...



... et d'autres surprises dans votre pochette personnalisée





## ESTIMATION TARIFAIRE DE VOTRE VOYAGE

### Couleurs Malgaches

Circuit culturel 17 jours / 15 nuits en pension complète  
Vols réguliers au départ de Marseille en autocar de Montpellier

Du 1er Avril au 17 Avril 2024

PRIX TTC PAR PERSONNE	De 15 à 19 participants	De 20 à 24 participants	De 25 à 29 participants	De 30 à 34 participants	35 participants
Hôtel catégorie standard	2 988 €	2 866 €	2 987 €	2 910 €	2 854 €
Hôtel catégorie supérieure	3 249 €	3 132 €	3 253 €	3 171 €	3 115 €
Supplément chambre indiv.	+ 515€ en catégorie supérieure & 395€ en catégorie standard par personne pour le séjour (**) offre Escapades : 1 supplément chambre individuelle offert par groupe				

## CES PRIX COMPRENNENT

- \*\* Les pré-post acheminement au départ de Montpellier à destination de Marseille aller-retour en autocar 49 places
- \*\* Les vols internationaux réguliers Marseille-Addis Abeba-Antananarivo avec la compagnie régulière Ethiopian Airlines
- \*\* Le vol intérieur de Tuléar à Antananarivo
- \*\* Les taxes d'aéroport à ce jour de 527,92€ sous réserve de variations ultérieures
- \*\* Le transport terrestre en autocar de grand tourisme avec air conditionné 1 autocar pour 20 personnes / 2 autocars à partir de 21 personnes
- \*\* L'accueil et la présence de votre guide accompagnatrice francophone diplômé pendant tout le circuit
- \*\* L'hébergement de 15 nuits dans les hôtels mentionnés ci-dessus
- \*\* La pension complète du dîner (froid) du jour 1 au dîner d'adieu du jour 16, eau minérale incluse
- \*\* Les visites guidées mentionnés au programme avec entrées aux monuments suivants :
  - Un tour panoramique de la ville de Antananarivo
  - Visite de la ville basse de Tana
  - Visite de la Haute Ville de Tana
  - Flan de l'Ampamarinana pour une vue panoramique de Tana
  - Réserve privée Peyrieras de Mandraka
  - Petite marche au cœur de la forêt de Périnet
  - Visite de la réserve privée de Vakona
  - Route sinueuse bordée de petites cascades de Antsirabe
  - Rencontre avec les fabricants de marmites à Ambatolampy
  - Découverte de Antsirabe en pousse-pousse
  - Découverte des villages des Hautes Terres autour de Antsirabe
  - Visite de l'atelier de sculpture
  - Découverte de la plantation théicole de Sahambavy avec dégustation sur place
  - Train mythique à destination de Manakara
  - Balade en pirogue sur le Canal des Pangalanes
  - Visite du petit marché et du village de Tanala
  - Découverte de plantation de Vanille, café et citron
  - Découverte du Parc National de Ranomafana
  - Randonnée facile dans le Parc National de Ranomafana
  - Visite de l'atelier de fabrication de papier Antaimoro de Ambalavao
  - Excursion dans la réserve villageoise Anja
  - Visite du Parc National de l'Isalo
  - Randonnée pédestre dans le gigantesque massif de l'Isalo
  - Piscine naturelle de Isalo
  - Traversée du plateau désertique de l'Ihorombe
  - Visite de l'arboretum
  - Excursion sur le lagon en pirogue traditionnelle
  - Visite de la forêt de baobabs
  - Randonnée pédestre de 2 à 3 heures
  - Matinée libre pour profiter de la plage
  - Visite du marché artisanal de Antananarivo
- \*\* Les moments de dégustation et découverte de la gastronomie malgaches suivants :
  - dégustation de vin malgaches le J12
  - dégustation de Toaka Gasy (rhum artisanal)
  - déjeuners chez l'habitant ou les artisans / déjeuner de spécialités aux restaurants
- \*\* Le visa de Tourisme
- \*\* La garantie financière auprès de l'APST
- \*\* Les assurances assistance-rapatriement offertes par Escapades Groupes
- \*\* Le Kit Carnet de Voyage 'Eco-friendly' ESCAPADES comprenant : carnet de voyage avec la guide sur la destination et un Tote bag en toile+ Gourde en aluminium, crayon ou autres cadeaux surprises.



## CES PRIX NE COMPRENNENT PAS

- \*\* Le supplément chambre individuelle
- \*\* Les extras, les boissons (hors eau), les pourboires et les dépenses personnelles
- \*\* Les assurances de voyage multirisque = 119€ option protection sanitaire = +20€

(\*\*) Option pour 30 sièges posée auprès de la compagnie Ethiopian Airlines

**FORMALITES** : Passeport valable plus de 6 mois après votre retour + visa établi par votre agence

**Devis établi ce jour le 20. juin 2023**  
sous réserve de disponibilité au moment de la réservation

